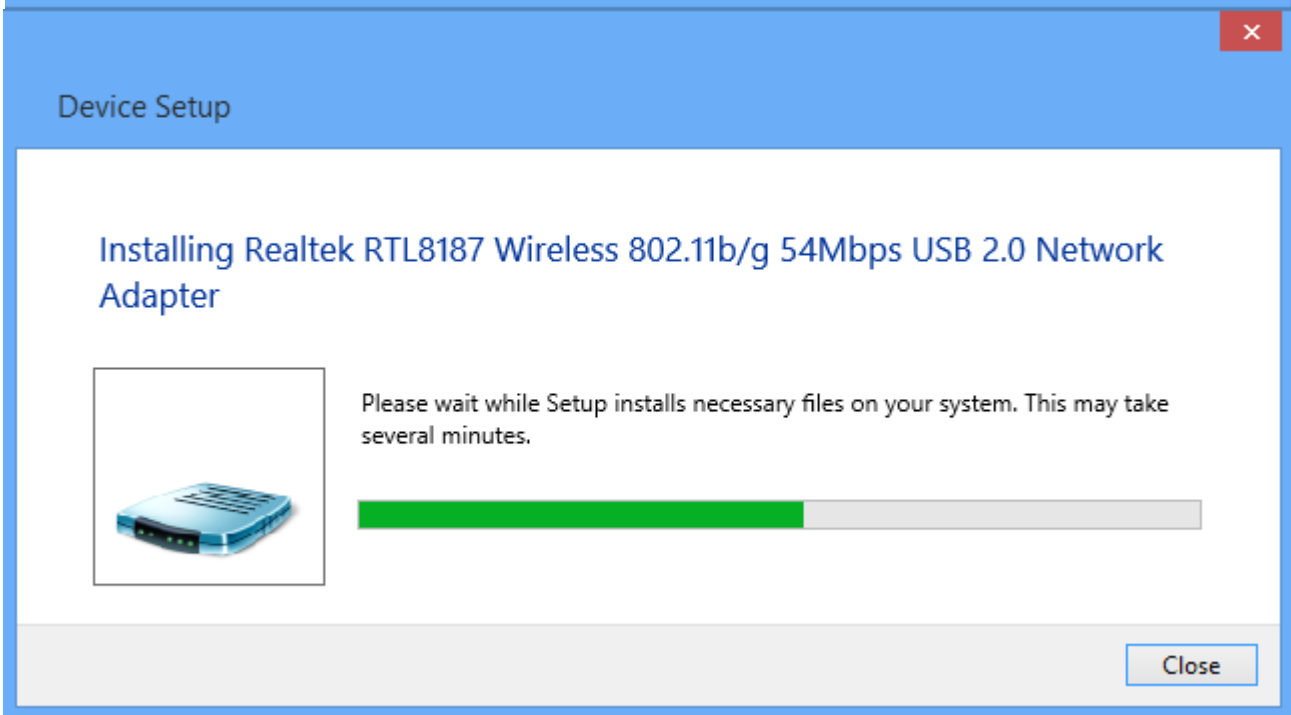
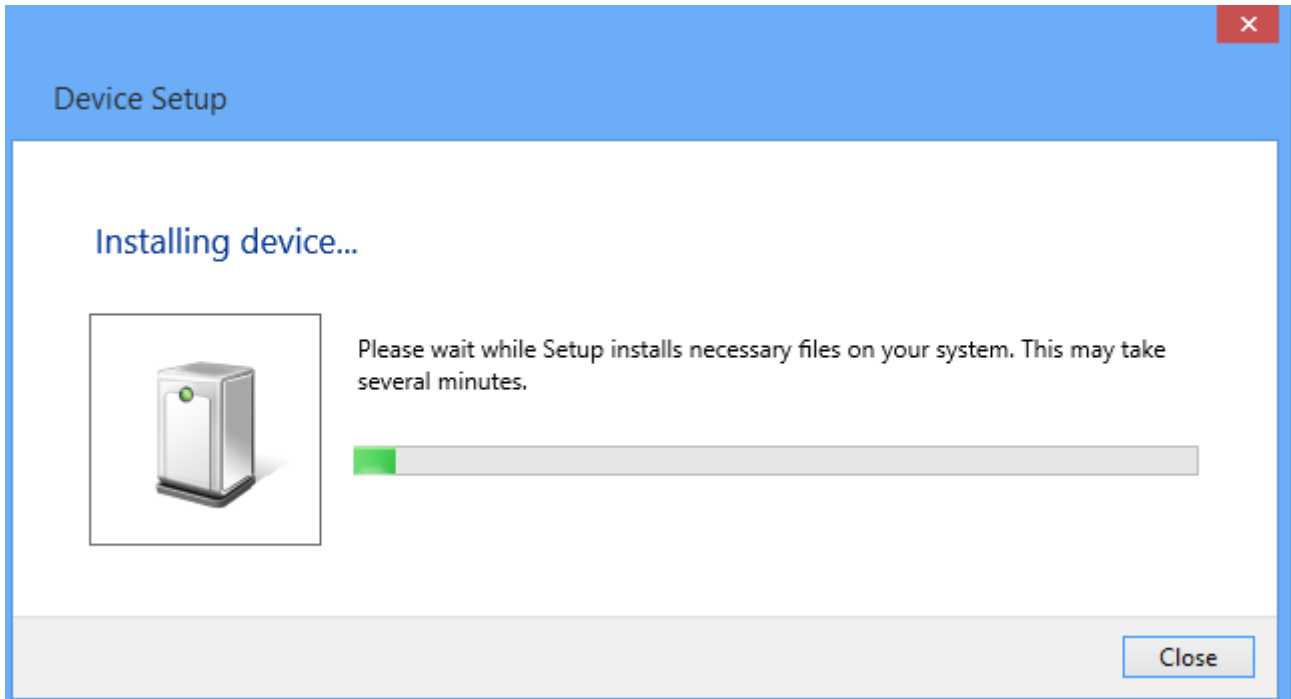


INSTALACION DRIVER RTL8187L EN WINDOWS 8, 8.1

Por: Leonardo Landeo Taboada
www.leolandeo.com

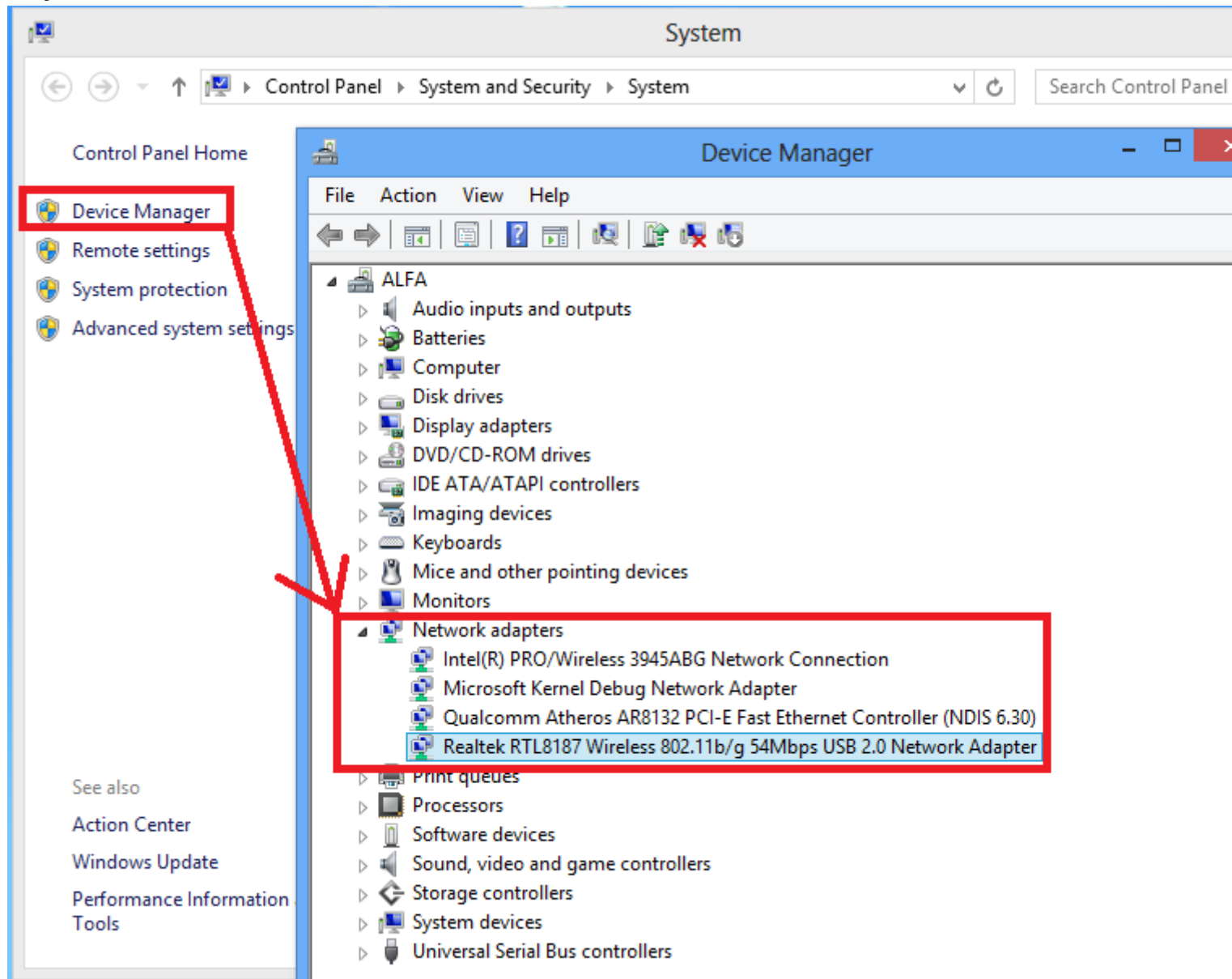
INSTALACIÓN AUTOMÁTICA

1. Asegúrese de que la PC se conecta a Internet
2. Enchufe AWUS036H en el puerto USB directamente
3. **Asistente para agregar nuevo hardware** buscará y instalar el controlador de forma automática

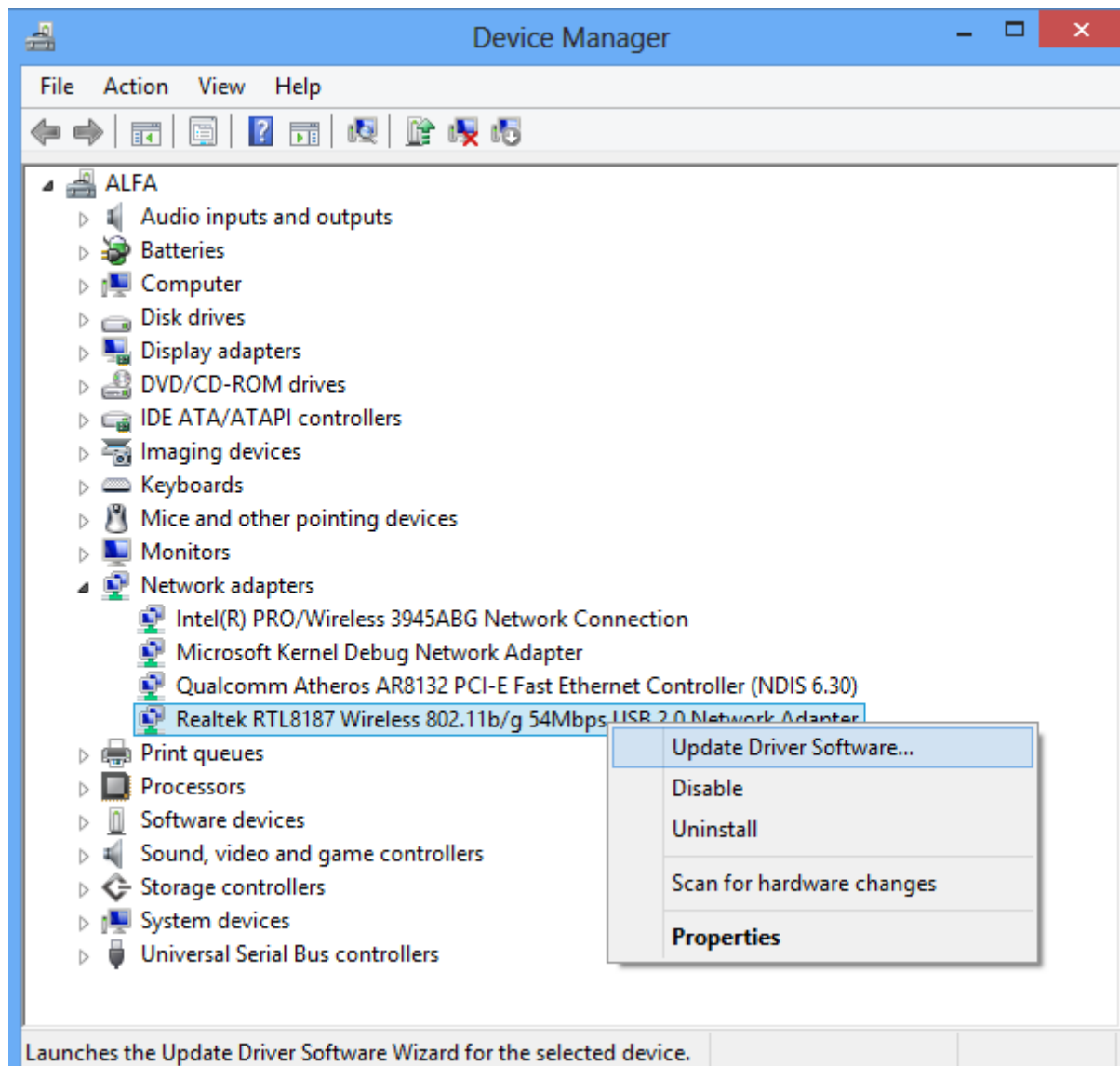


INSTALAR CONTROLADOR MANUAL

1. Conecte AWUS036H en Windows 8 y lanzar *el Administrador de dispositivos*
2. Gastar su sección *Adaptadores de red* en *el Administrador de dispositivos*, haga clic en *Configuración- > Información PC -> administrador de dispositivos*



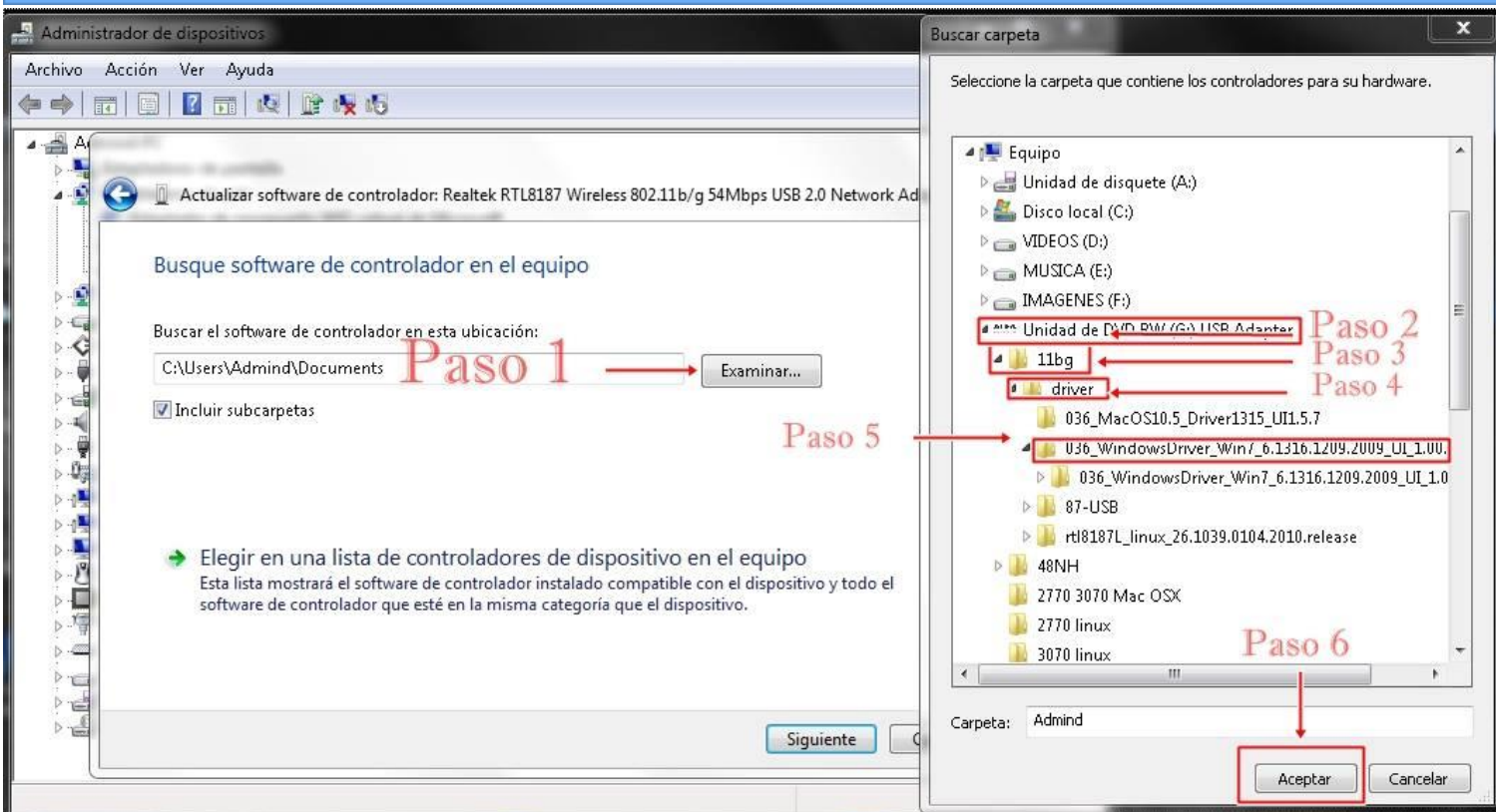
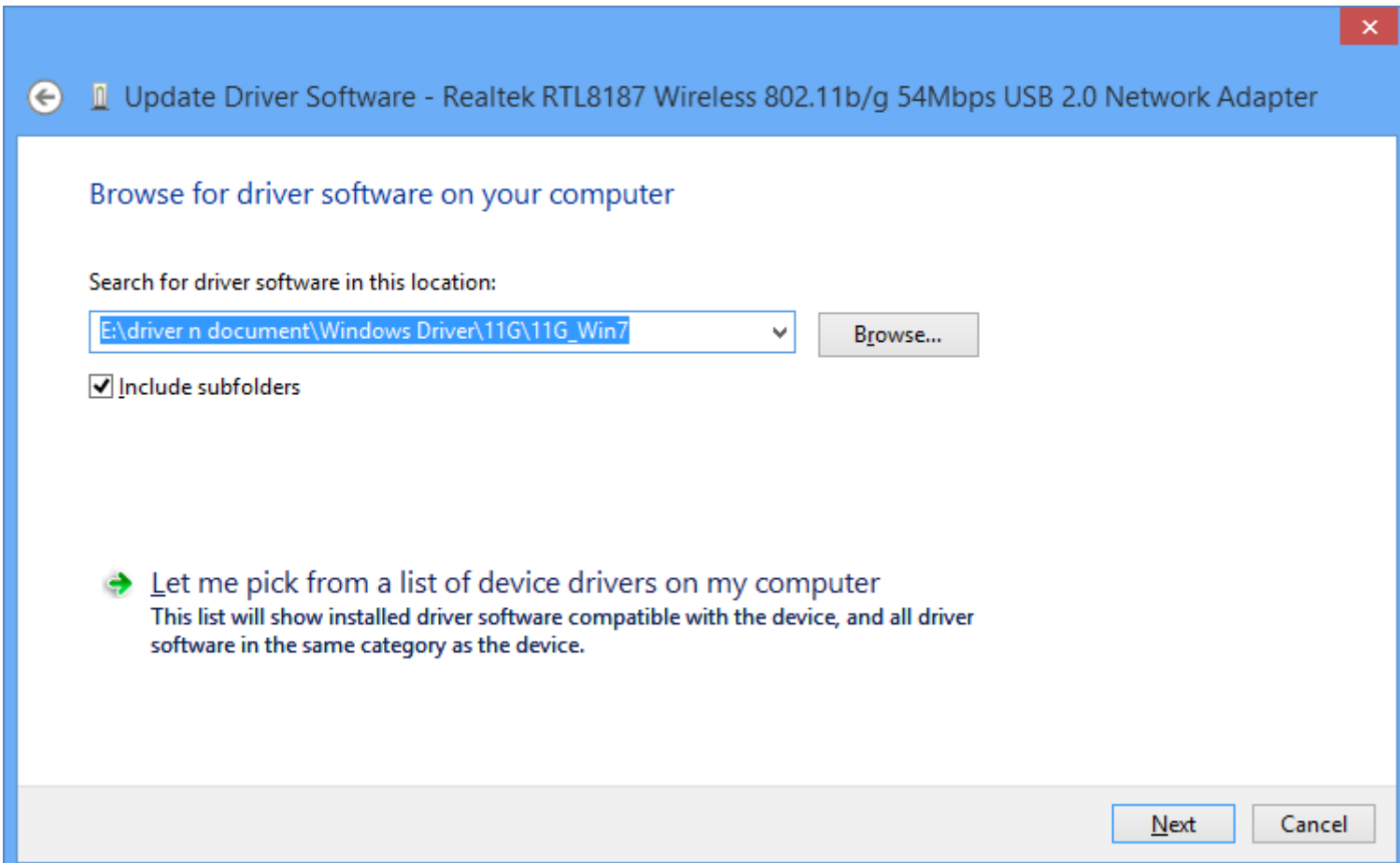
3. Haga clic derecho sobre AWUS036H (Realtek RTL8187 Wireless) y seleccione **Actualizar software de controlador ..**



AQUI ESTA EL TRUCO

CON EL CD DE INSTALACION DENTRO DE LA UNIDAD DE DVD O CD VAN A BUSCAR EL DRIVER DE WINDOWS 7 COMO SE MUESTRA EN LA SIGUIENTE IMAGEN

4. Pulse el botón **Examinar** para localizar controlador para AWUS036H para Windows 7, donde se encuentra en el CD como se muestra en la siguiente imagen.



4. Pulse el botón **Examinar** para localizar controlador para AWUS036H para Windows 7, donde se encuentra en el CD como se muestra en la siguiente imagen.



← Update Driver Software - Realtek RTL8187 Wireless 802.11b/g 54Mbps USB 2.0 Network Adapter

The best driver software for your device is already installed

Windows has determined the driver software for your device is up to date.



Realtek RTL8187 Wireless 802.11b/g 54Mbps USB 2.0 Network Adapter

Close